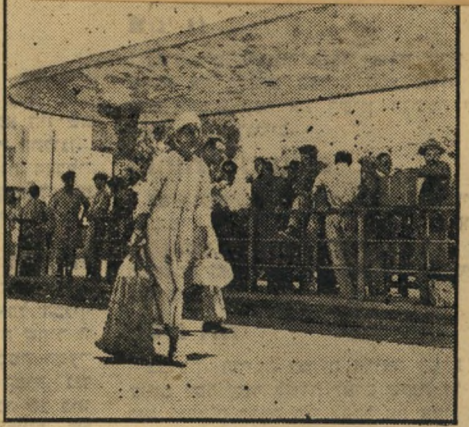


טוויילי ו.צ. 638 צה"ל; אבינועם עצ
 מון, ירושלים, המלך גורג' 43; דן צור,
 תל-אביב, דרך חיפה 1; חיה קירשנבאום,
 ירושלים, שכונת אבן יהושע; ראובן קל-
 זר, בארי.

בן-גוריון הידועה; 8. תריסר; 9. עורך
 הדיון של גרינוולד; 11. הקיבוץ שגרש את
 אנשי סנה; 13. שמו הפרטי של לותר;
 רוב; 17. חודש, לבנה; 18. שם משפחה

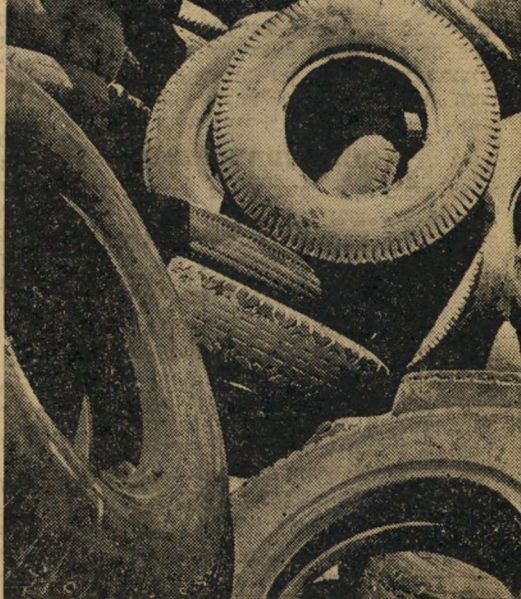
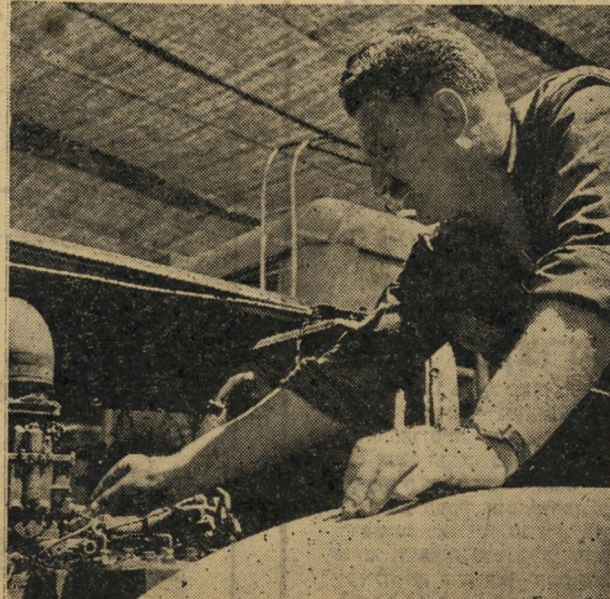
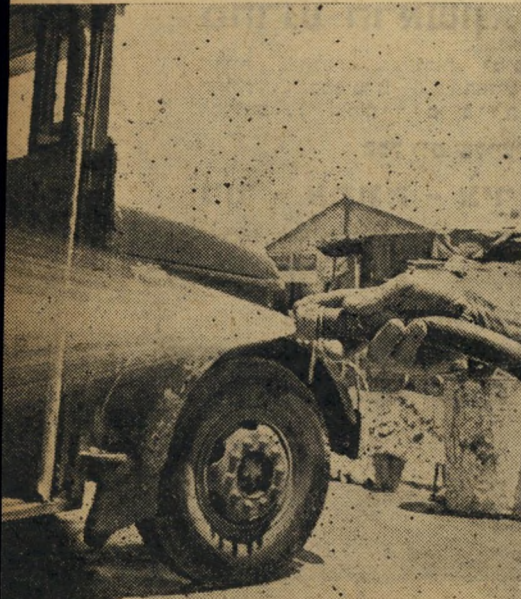
13

העולם הזה 871



המחזה הנשכח. הצפייה הממושכת לאוטובוס הבינ-
 עירוני (למעלה) פסקה אחר שהוכנסו לשירות המכונות
 החדשות, שחיסלו לחלוטין את הבעייה ששמה תור.

התחנה הגדולה. התחנה המרכזית בתל-אביב היא הגדולה בתחנות אגד. ממנה יוצאים, ביום בלתי פסק, יותר מ-1600 אוטובוסי אגד ליום, המובילים 100 אלף נוסעים, שרובם שכחו במעט לחלוטין את טעמו של התור. האוטובוסים הישירים יוצאים כל כמה דקות, האחרים לפי לוח זמנים קבוע טראש, אותו אפשר תמיד לבדוק בלשכת המודיעין המרכזית של אגד (למעלה, באמצע). כשנובר הלחץ, בימי חג או ערב שבת, מוצא מספר נוסף של אוטובוסים מן המוסכים, מספר עובדים דומה מן המשרדים ודואגים לכך שהתור לא יקום לתחייה.



הנקיין המתמיד. בשעות היום עובר כל אוטובוס, אחר כל נסיעה, תהליך ניקוי במאטאים, מטליות וסי-
 לוני מים. בליטה הוא מוכנס למסך לניקוי כללי.
הבדיקה התקופתית. אחר 3000 שעות נסיעה עובר כל אוטובוס
 בדיקה יסודית באחד מ-14 מוסכי אגד, המפורזים בכל רחבי הארץ, על-
 ידי פועלים מומחים כבודק מנוע משה חיים שפירא (בתמונה למעלה).
המנה היומית. ב-15 תחנות ריכוז, ממגדל אשקלון עד
 פרדס חנה, זוכה כל אוטובוס במיליון דלק יומי, מחליף,
 בשעת הצורך, את צמיגיו הבלויים (למעלה) בחדשים.