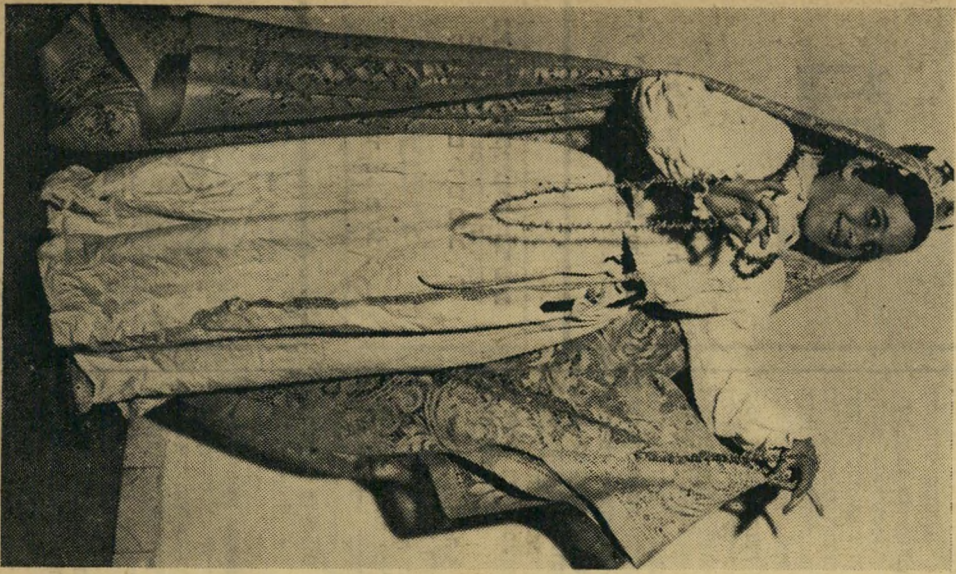


**מינייה**  
 השמלה היא שני מטרים של בד לא תפור, ה' מעיל הוא פרווה פוכה, אליה חוברו קישוטים של קטעי בד צב-עונייים. כדורית הפיעור היא חלק מן ה' צעף השחזור הארוך, בו נעוצות סטרנות.

**אינדיאני**  
 הפרדימה מכניס' החדול' של אבא, החדול' צה הצבעונית ב' יומר, כמה נוצות, גרן מקוטין וקווים של קדם על פנים הופכים יד זה ל' ראש' שבט אינדיאני, נוצות — באטליז.

**קוסם**  
 המעיל היטן של אמא, הפוד על צד הפנימי, כדי שהשכנות לא יכירו אותו. השאר פשוט מאוד: טורבו מצעף' משי עבה, שפס מסולסל מפוסט וסורביט' קטמים בכמה פרוטות מחונות צמנועים.

# לינדים מגיל 7 ועד 70



**אסתר האמלכה**  
 זוהי תלבושת מפוארת יד חת: כותנות תלילה של אמא, חמטורה משטי, חמפה

**חייץ רומאני**  
 חלקי היסוד של תלבושת זו הם: בד לא תפור, וילון חלקי, חמליון של מנורת שולחן, שטי-

