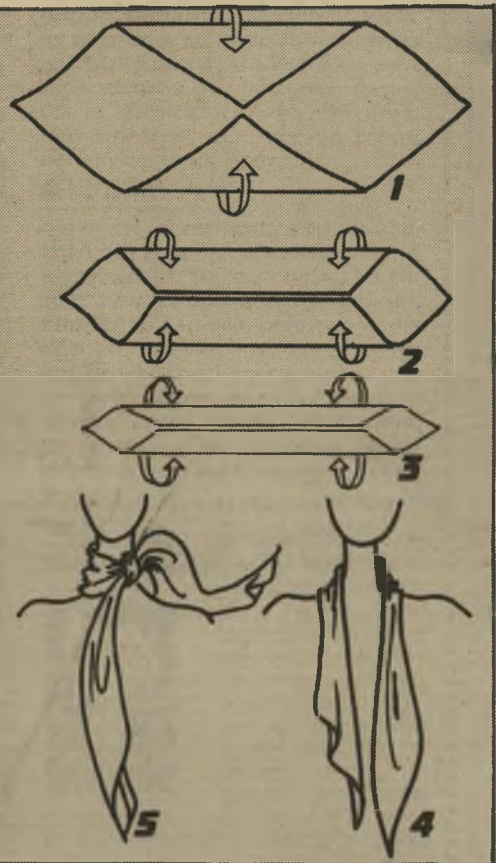


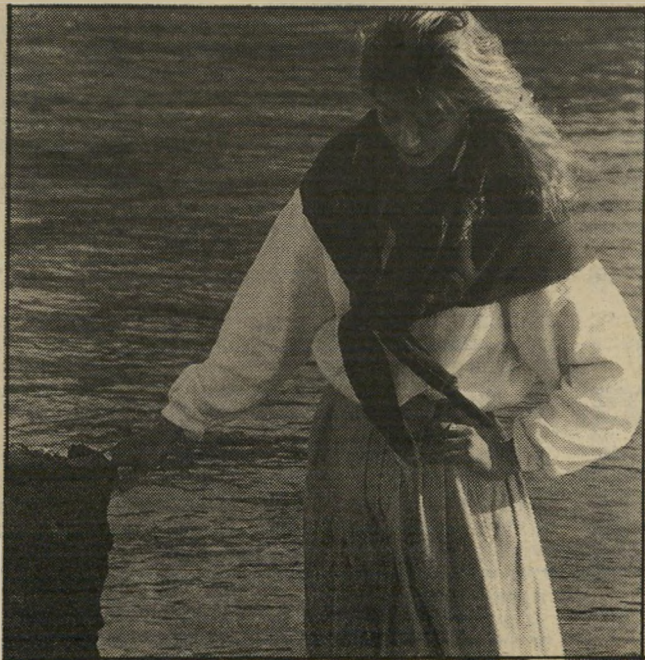
**התוספת** שתופסת. תוס' לחצאית. מקפלים את המיטפחת הגדולה לחצי ויוצרים משולש. קושרים בצד אחד על המותניים.



**גרייס קלי** קשירה שניתנת לשימוש במיטפחת גדולה או קטנה, והיתה מאוד פופולרית בשנות ה-50' במיוחד על-ידי גרייס קלי. מקפלים את המיטפחת לחצי ויוצרים משולש. מניחים על הראש. לוקחים את הקצוות לאחור בכיוון החיצים. קושרים את הקצוות מאחור וכל אחת יכולה להראות מיסתורית וחושנית כמו גרייס.



**קוקו שאנל** מקפלים את שני הקצוות למרכז. מקפלים את הקצוות פעם נוספת למרכז. חוזרים על הפעולה. מניחים את המיטפחת מסביב לצוואר. קושרים ימין על שמאל ושמאל על ימין ומשאירים קצה אחד מלפנים, כשהקצה השני נזרק לאחור, כאילו בלא-איכפתיות.



וכבר אין צורך במעיל כבד, תשמש ה- מיטפחת כשל.

שימושה של המיטפחת אינו מס' תיים כשהטמפרטורות עולות. בקיץ משמשת המיטפחת ככיסור-ראש המגן על השיער מפני קרני-השמש הצורבות. אפשר לקשור את המיטפחת על המות-



ניים כקישוט לחצאית או לקלוע ממנה צמה לחגורה מעניינת וציבעונית. קשירות מעניינות מושכות תשומת- לב, ויוצרות אשליה של מראה חרש. מי יודע, אולי צ'ה גווארה נמצא בכל אחת מכו, הנשים. **צילום: אלי דסה**

**מפלטת** כיסוי שיכול להראות מפלטט ומסתורי. כאן יש צורך במיטפחת גדולה במיוחד, כדי שניתן יהיה לעטוף בה את הכתפיים. מקפלים את המיטפחת לחצי, כדי ליצור משולש, וקושרים על כתף אחת (למעלה). קיפול דומה של המיטפחת ועטיפת שתי הכתפיים ברכות, כשהקשר נמצא מלפנים במרכז (משמאל).