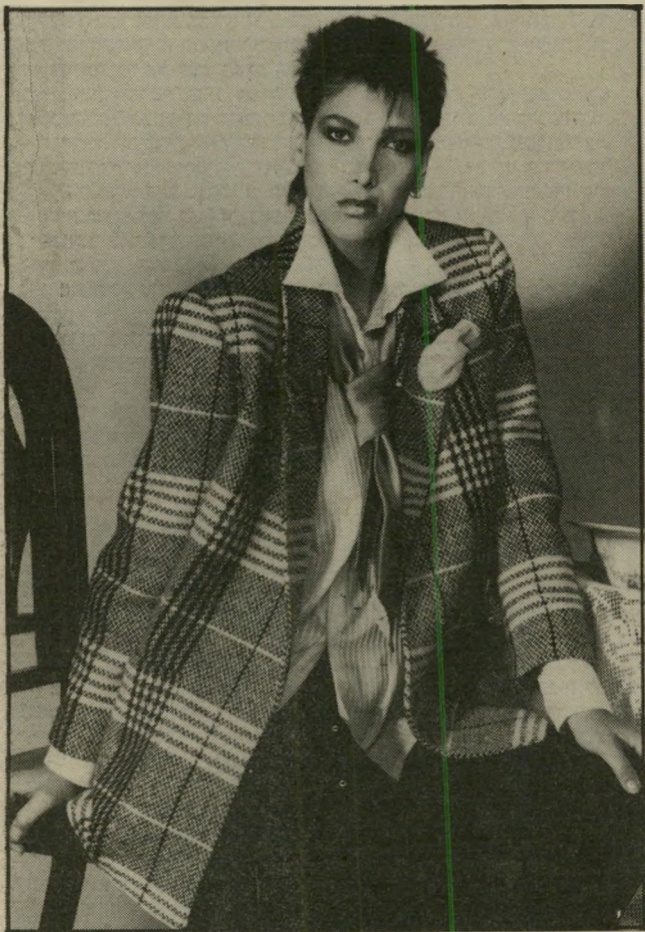


עטיפה



מישבצות גדולות גדולות בגווני שחור, לבן, אפור מבד צמר משובח, בעיצוב ז'אק לימור. ז'אקט סולידי ואופנתי. הוא יראה יפה על מכנסיים שחורים מחוייטים.



השרוול רחב ונוח, בסיגנון עטלף, מעיל אלגנטי וספורטיבי לכל שעות היום והערב. את צווארון הסרפז ניתן לנצל ביום גשם - ככובע לשעת צרה.

צווארון טרפז מיוחד וקצת אחרת, ז'אקט קט שעיצב ז'אק לימור. מצמר בגווני אפור, שחור ולבן בפסים אלכסוניים.

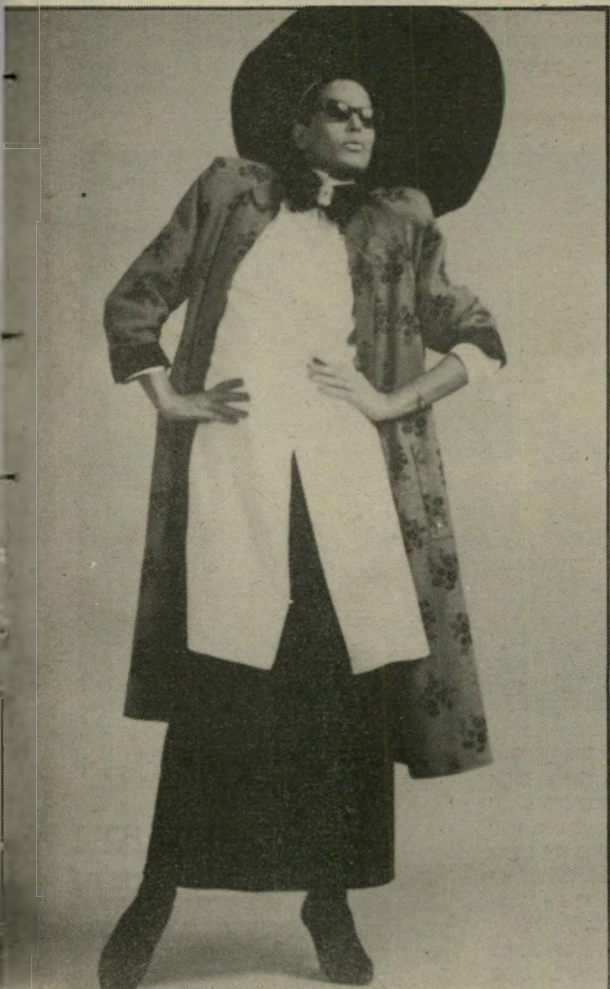
היורד עד קו המותניים. ה'אקט מכופתר בכפתורים גדולים בחזיתו ואורכו מגיע עד הירכיים. יתרון נוסף הוא שלימור מתאים חצאית צרה, רחבה, או בעלת קפלים או מיכנסיים מבד ה'אקט וכך נוצרת חליפה של ממש, כאשר, כמובן, ניתן להפריד וללבוש כל חלק בנפרד. **כובע-לכד ארום.** מראה קצת יותר קלאסי לנשים הוא ז'אקט בסיגנון שמרני, משובח, בגווני שחור-לבן. צב"עים אלה מתאימים כמעט לכל בגד. המישיבצות הגדולות, השרוול הישר והצווארון מזכירים ז'אקט גברי וספורטיבי.

הסיבה היתה - מדוע להוציא כסף על מעיל כשהחורף בארץ, יחסית, קצר וגם לא כל-כך קר. אפשר לכן להסתפק במעיל אחר עבה, חמים ונעים.

ה'אקטים מעוצבים בסיגנונות שונים. המעילים ארוכים והם משמשים גם כשימלת-מעיל

ז'אק לימור הצרפתי, המתגורר שנים אחדות בארץ, הוא מלך ה'מעילים וה'אקטים. מאז שהוא עוסק באופנה, הוא מתמקד אך ורק בנושאים עליונים אלה וכן בחליפות מחוייטות. הגזרות שלו הן משוכחות והתפירה מעולה - שרוול הוא שרוול, ה'צווארון גזור ומונח כהלכה, הביטנה עשויה היטב והמראה הכללי הוא מושלם.

בחורף זה עיצב לימור קולקציה מרהיבה של ז'אקטים בגזרות שונות ומעניינות, כך שכל אשה תוכל למצוא את מבוקשה. אחד ה'אקטים עשוי בד צמר בהרפת פסים אלכסוניים של שחור, לבן ואפור, כשהשרוול רחב ונוח. בסיגנון עטלף, ייחוד ה'אקט הוא דווקא מאחור - צווארון טרפז ענק



פרחים מקטיפה שחורה על מעיל שלושה רבעים בעיצוב רזיאלה גרשון. הולך טוב עם שימלה שחורה. מימין: ז'אקט גובלן.



כחול מזעזע סריג אנגורה רך, נעים, מחמם ומלטף, ממנו עיצב רזיאלה גרשון מעיל אשר כתפיו מודגשות.