

# ג'רי המלביש עובר חנות

אפשר לדעת כי היא אשה מאוד עשירה או אחת שלא כליכך עשירה, אבל שמה כווראי מופיעה כירחון נשים, כמי שנמנית עם עשר הנשים היודעות להתלבש.

האופנאי ג'רי מליץ מלביש את הנשים מהשורה הראשונה, נשות שרים וחכ"ם, שחקניות, עיתונאיות וזמרות. הרגמים של מליץ עשויים בדים משובחים וקווים קלאסיים. אין לראות אשה המתלבשת אצל מליץ במיני את דרכו החל מליץ, לפני 20 שנה, בבצלאל. אז חשב להיות אמן, אך הוא לא הרחיק לכת באמנות. אחרי סיום למודיו בכיתהספר לאמנות, התחיל לגזור בדים, וכך נולדו הרגמים הראשונים שלו. מאז עבר כיבת-דרך ארוכה והיום נמנית עם לקוחותיו, אוסירה נבון, לאה רבין, לילי שרון, אילנה רובינא, סנינה



**הגיסות** הפסנתרנית פנינה זלצמן הגיעה לפתיחת החנות של ג'רי מליץ יחד עם הזמרת אילנה רובינא. שתי הנשים, המתלבשות אצל מליץ, הקמידו לבוא בבגדים שהוא עיצב עבורן.

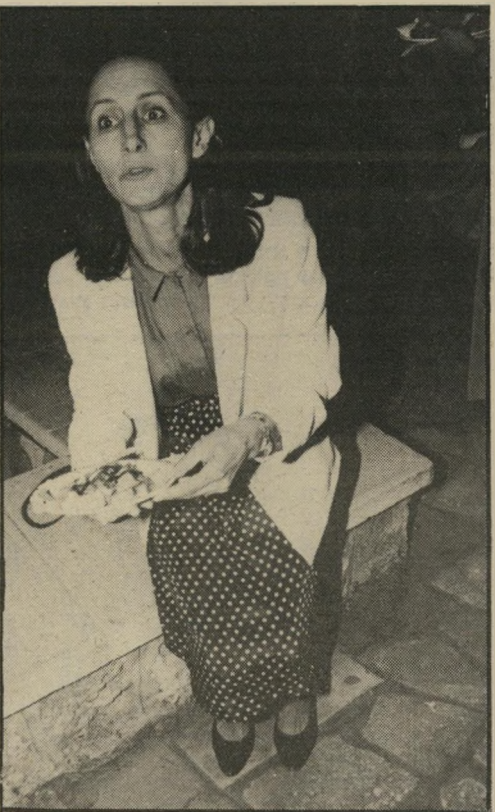


**הגבירה** מעצבת האופנה הנודעת, פנינה ליסטרורף, אחת מהראשונות שהלבישו את נשות החברה הגבוהה של ישראל, הופתעה להיווכח שזוהתה. אחרי-כך הסתובבה בין האורחים.

הלקוחות כורסות נוחות מאוד, שבהן אפשר להתרווח ולהנות מן הקפה והעוגיות, אגב שיחה עם האופנאי. הלקוחה מספרת למעצב גם עם מי היא צריכה להתחרות, כאשר היא לובשת את מעשה אמנותו. במהלך השיחה מתכנן האופנאי את הבגד. מליץ עבר מכיכרהמדינה בתל-אביב, לרמת-אביב. גורלה של החנות בכיכרהמדינה, היא עדין בחוקת הפתעה השמורה עם ג'רי. "אני לא יכול לגלות מה יהיה עם החנות, אבל אני מבטיח שיהיה שם משהו מאוד מקורי".



**על הדבש** התמלילנית והמלחינה, נעמי כשהיא צמודה למכשיר הווידיאו והביטה בתצוגת אופנה. הדגמים של ג'רי מליץ הלהיבו אותה מאוד.

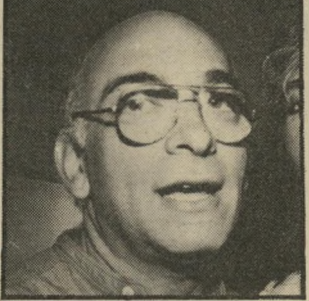


**הדיינת** יעל דיין ערמה על צלחתה סלאטים וגיבניות והתיישבה לאכול על מעקה המידרכה. כשראתה את נעמי שמר, קראה לעברה, והשתים נגשו לשבת ליד השולחן, כשהן מפטפטות.



**השרונית** לילי שרון, הרוי-אצל ג'רי, באה לברכו בפתיחה.

זלצמן, רבקה מיכאלי, גילה אלמגור, יעל דיין, נעמי שמר, ועוד נשים בשנות השלושים לחייהן האומרות: "ג'רי מלביש גם צעירות". השבוע פתח מליץ חנות בבית-מלון רמת-אביב. זאת לא סתם חנות רגילה, שבה באים רק למרוד, להציץ במראה ולקחת הביתה. זהו חלק מאוד רציני מאגפו התחתון של המלון. אל החנות צמוד גם בית-המלאכה, והנשים שיבואו למרוד את הדגמים שמכין עבורן מליץ לפי הזמנה, יוכלו לראות כמו עיניהן כיצר עומלות התופרות על בגדיהן. בתוך החנות עומדות לרשות



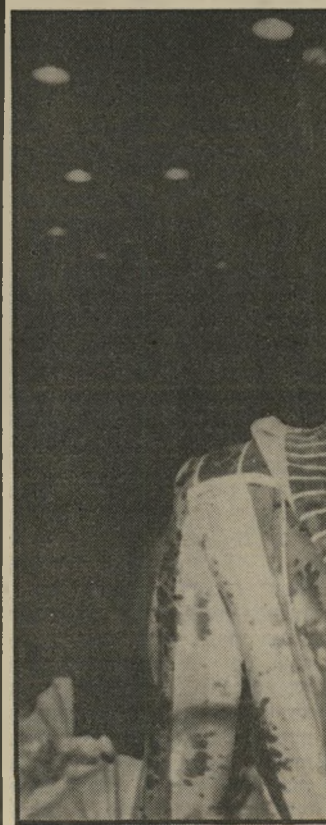
**המלביש** ג'רי מליץ האופנאי נאי וזוא הגולל-ביש הלאומי של נשות החברה.

צעירות או לנשים מבוגרות. האופנאי מנסה גם לכוון את מוצריו לשיכבת אוכלוסיה מסוימת שתרכוש אותם, ומנסה להביא בחשבון את האפשרויות הכלכליות העומדות לרשותן של הקונות הפוטנציאליות שלו. כך מתחלקים האופנאים לשניים — אלה העוברים לייצור המוני, ואלה המעצבים פריט אחד המיועד לקונה אחת. על הסוג השני נמנים אופנאי העילית, מה שהיה פעם התופרת הפרטית. ג'רי מליץ הוא מה שנקרא אופנאי עלית. כשמישהי אומרת שאת השימלה שלה היא רכשה אצל מליץ,

**ב** דרך-כלל כותר אופנאי לעצמו קו מסויים, שבו הוא מתכנן את הכרים, את העיצוב, ולאילו גילים הוא מיועד — לילדים ונוער, לנשים

רמאדה בתל-אביב, ואשר השביעו את רעבונם בהרבה עלי-חסה, הוא נפרד מבעליהפרפורמיות ומנציגי חברת דיפלומט, שהיא הסוכנת של מוצריו בארץ.

יוראל וג'נט טסו הישר לאמריקה לערב התרמה, למען אוניברסיטה, שנמצאת כמוכן בישראל, הלוא היא האוניברסיטה העברית בירושלים.



רתו מזה חצי שנה של וידאל. השניים הרבנים בישראל לא אישרו את גיורה. זה נשואה למפיק סרטים אמריקאי.