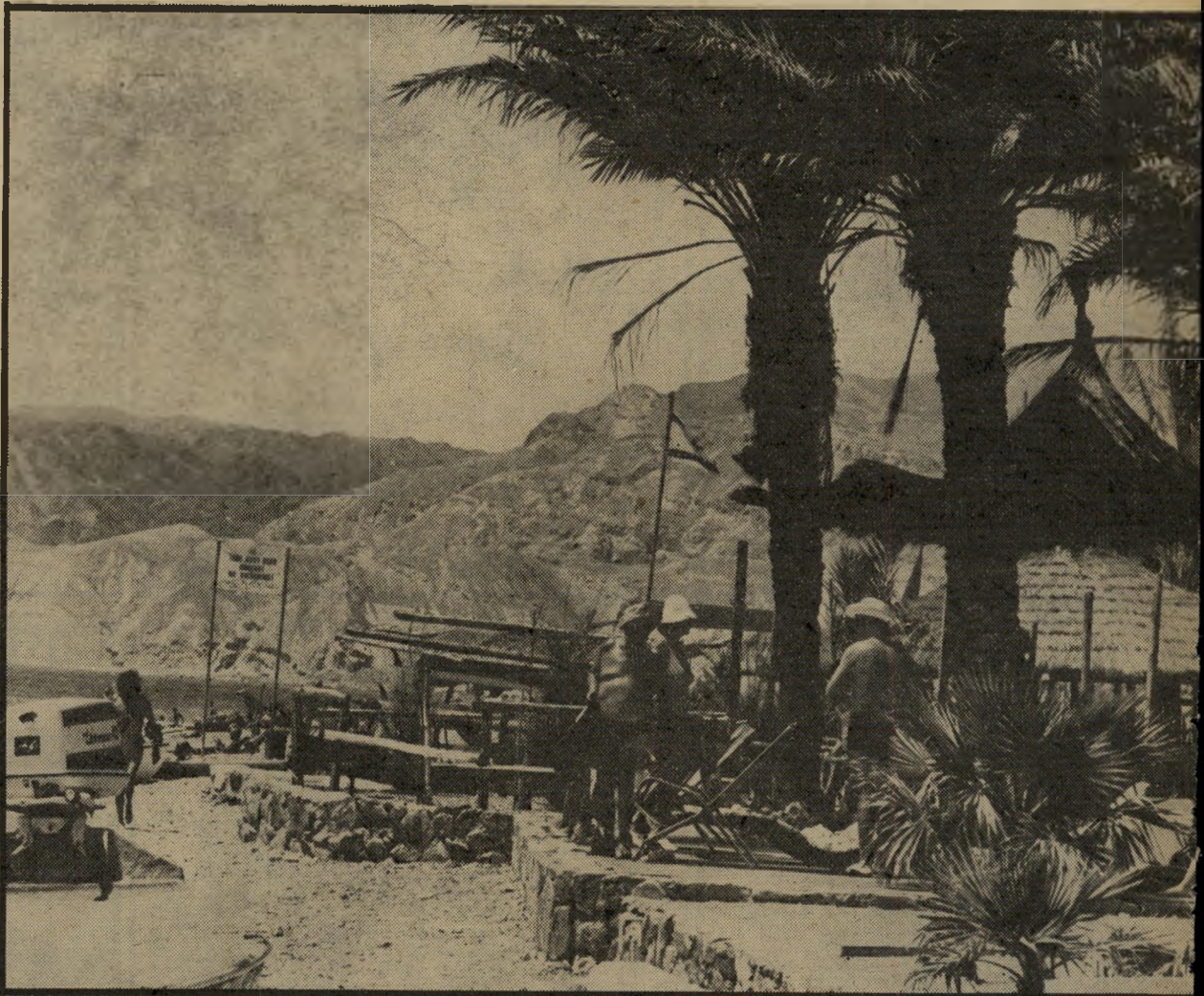


הערומים והמתים על

פה, גם מיסעדה ובאר. לכן אסורה הכניסה למקום עם מזון ומשקה. כשם שאיש לא יעלה בדעתו ללכת למיסעדה עם סנדווייץ ציץ ומימיה, איש לא יעלה בדעתו להיכנס מצויד לחוף של רפי נלסון.

על הבאר אחראית חיה, רעייתו של ליאון רוז, ידידו הטוב של נלסון. בטעות נחשבה חיה עליידי רבים לאשתו של נלסון. הטעות חזרה על עצמה כליכך הרבה פעמים. עד שנלסון נאלץ לתלות שלט מעל לבאר, המכריז באנגלית ובעברית: "חיה היא אשתו של ידידי ליאון רוז". יהונתן גפן, אורח ותיק בכפר, כתב את הבלדה של רפי נלסון, שאותה שר הזמר דייוויד ברוזה. ידידו התשייף, מיקי שטראוס, הנציח אותו על עטיפתה של גבינה יקרה. סביב שמו ואישיותו של נלסון גרקמו אגדות רבות. שמו האמיתי הוא רפי רוזנצווייג. אחר־כך הוא היה רפי אילון. אחרי שנפצע קשה בעינו מרסיס פגז, ויצא



זוהר מביאה לכפר ציפי לויג, אחת מנערות הזוהר הידועות של תל־אביב, שהגיעה לחופשה עם ידידה, מייקל פרינג, לשעבר חבר להקת סנטנה.



שמש על גבס תופסים האורחים בכפר. בתמונה משמאל: גבר אלמוני תופס שמש בכל חלקי הגוף.

הבאר נבנה מיטבח, שתפקידו לספק כמויות אדירות של סטייקים ודגים צלויים על גחלים. רפי הביא למקום עשרות דקלים, שנש"תלו בקול תרועה. כעת לא ברור אם השטח יישאר בידי ישראל.

ג'ועדן בספק מראה כללי של הכפר של רפי נלסון, שהפס תאוצה עצומה בהתפתחותו בשנה האחרונה. למקום הוזרמו מים חיים, מאחרי

מי שידע כי לאיזור שבו שוכן הכפר של רפי נלסון קוראים טבה, שיקום! עד היום אתה יכול לפגוש בכפר כל מיני יפים ויפות, לבושים מינימום ושותים מכסימום, כשהם אינם מקשרים את הכפר של נלסון עם השם טבה. חלק חושבים כי מדובר באיזור הפיורד. גערה אחת חשבה כי מדובר באיזור ימית.

כך או כך, טבה תיזכר לנצח־נצחים בלב כולם ככפר של רפי נלסון. לפני שהגיע לכאן נלסון, התגוררה במקום מישפחה היפית משבדיה. כשבא נלסון, ואחריו כל החוגגים החוגגות של אילת, עקרה ה מישפחה ממקומה ועברה דרומה.

רפי נלסון, כמו רבים אחרים שהתאהבו בנופי הדרום, נדד בעולם לפני שהתיישב סופית בטבה, וחיפש לו בית. הכפר שלו התחיל בסוכה קטנה ובאר מאולתר, והפך למקום המתופעל כמו עסק משוכלל.

נלסון, בעל האישיות הכאריזמטית, עושה את המקום. כשהוא לא נמצא בכפר — זה לא זה. בשבוע שעבר הוא שבר רגלו. האילתים מתלוצצים כי התאונה אירעה כאשר רפי רדף אחרי פולש עם צידנית. מי שלא היה אצל נלסון, לא יבין את הבדיחה. לכפר של נלסון אסורה הכניסה עם אוכל או משקאות מהחוץ. דמי כניסה עולים 30 שקל, וכוללים משקה ראשון. בדואי המפליא לנגן בנבל יושב בפתח, וגובה את דמי הכניסה. חברים קרובים ובעלי תעודות כתומות, המונפקות עליידי נלסון לאגשים חשובים מאוד, נכנסים חינם.

גבינה

ובלדה



פ רנסתו של נלסון היא על הכפר והוא מציע לאורחים, לבד מחוף יפה



מה יהיה?! שואלת את עצמה האוזה, המטיילת על החוף בין הנופי שים. עדיין לא ברור אם האוזה תמשיך להתגורר בכפר ביחד עם האוזה, התרנגולות והכלבים, או שתאלץ לעזוב את המקום כמו הישראלים.