

בוא לראות את המכוניות עם 6 שנות אחריות נגד חלודה

המחיר החזל מ-
ש"י 97,374

כולל מע"מ*



פיגו 104

בנפחי המנוע
954 סמ"ק
1124 סמ"ק
1219 סמ"ק

המחיר החזל מ-
ש"י 133,047

כולל מע"מ*

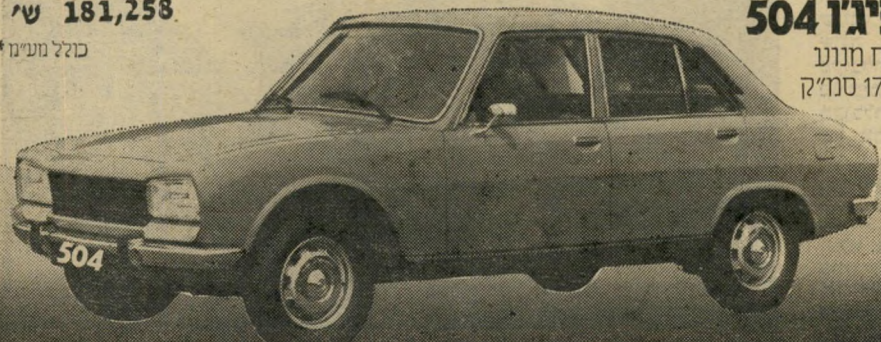


פיגו 305

בנפחי מנוע
1290 סמ"ק
1472 סמ"ק

המחיר החזל מ-
ש"י 181,258

כולל מע"מ*

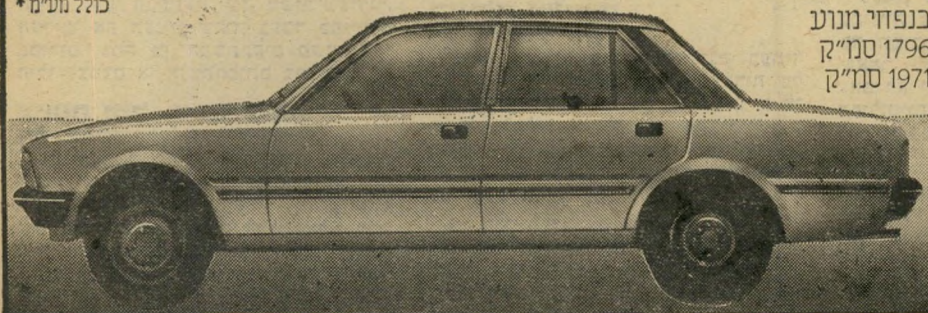


פיגו 504

נפח מנוע
1796 סמ"ק

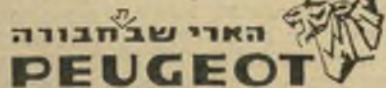
המחיר החזל מ-
ש"י 209,536

כולל מע"מ*



פיגו 505

בנפחי מנוע
1796 סמ"ק
1971 סמ"ק



* המחיר נטו לזמן: 24.5.81

המפיק הבלעדי: דוד לובינסקי בע"מ, תל-אביב: רח' שונצינו 16, טל. 333214*6 ירושלים: רח' הס 3, טל. 228888, 222666, 228888. סוכנויות: ירושלים: מוסר גסנר, איזור התעשייה טל. 523221*2 חיסה: אנריאל כהן, רח' אלנבי 51, טל. 523363, 523822, 523822. רכב הצפון בע"מ, שדרת בן גוריון (שד' הכרמל) 8, טל. 520461. מישל ווהרר סרוגי, מרכז התעשייה החדש, טל. 71339 - 56860. דהרה: קליבע שיוק רכב בע"מ, הרברט סמואל 25, טל. 31689. שכם: עומר כליפא, רח' פייסל, טל. 7894. רמאללה: מכון "אל מצרי" אל כירה, איזור התעשייה, טל. 3657. באר-שבע: מוסר אכספרד, איזור התעשייה טל. 78292. אשגב הנגב, דרך חברון 3, טל. 33210. אשקלון: אלבי ושות' סוכנות לרכב פיגו, איזור התעשייה, טל. 051-25757. כפר-סבא: מוסר פוספלד, טל. 20161. נתניה: ליונקופר הרמן, רח' שוהם 4, טל. 37821, 35081.

יגאל, מלך השלגונים

(המשך מעמוד 14)
התקציב הביטחוני כגורם אינפלי-ציוני מרכזי לא קיבלה את משמ" עותה האמיתית.
הורביץ, ניץ קיצוני, התבטא ש"אין לי כסף להתנחלויות". אפי-הובן הקשר בין המצב הכלכלי הנואש של ישראל והזרמת הכספים האינסופית לשטחים הכבושים, על חשבון הרס התשתית הסוציאלית בתחומי הקו הירוק. אך בתקציב ההתנחלויות לא היו קיצוצים. האידיאולוגיה המדריכה את הורביץ איננה מתיישבת עם צימצום בתקציב הביטחון וההתנחלויות. כשהוא מדבר על צימצום המנגנון הממשלתי ועל צימצום התקציב, הוא רואה מול עיניו רק את משרד הרווחה. הוא ניצל את סיכסוך המורים המתמשך, ובגלל מילה בהסכם עם המורים פרש כדי להתחבר עם בן-דודו, מנהיג תלם. אלא שאפילו דיין כבר אינו רואה בהורביץ נכס אלקטוראלי, כמומחה לבעיות כלכלה.

אימפריה

מישפחתית

יתכן שכאן חבויות כמה מן הסיבות שהפכו את הורביץ לניץ. כל הסדר בגדה שלא יכלול סיפוח, יפגע באינטרסים הכלכליים של מישפחה עתירת-נכסים זו. נטיגה משמעה חיסול עסקיו של הורביץ כרוכש קרקעות גדול בגדה ה- מערבית.
חברת יריב רכשה גם קרקעות לבנייה באיזור מודיעין, על קו הגבול הישן (הקו הירוק).
קונצרן הורביץ, באמצעות יריב, היגו בעל שתי חברות הקלאיות בחוף-לארץ. האחת בפורט-רייקו (כ-2,000 דונם) והשניה בקוסטה-ריקה (10,000 דונם). הבעלים של החוות הם מישפחת הורביץ, יזמים כאיתן ישראלי ושני חקלאים עלומי-שם מחדרה. בראיון עיתון נאי הכחיש הורביץ שמועות, לפיהן יש למישפחתו חברות ב- ווארוץ. לחוות בדרום-אמריקה לא ייחס חשיבות רבה, אך הדגיש שכל העסקות שלהן רשומות בא-רץ והכל נעשה בהיתר ובאופן רישמי. מקורות מישפחתיים טוע-נים, שייצוא ציוד ההשקיה מיש-ראל לחוות אלה מוערך בכ-350 אלף דולר.

כשהיה שר-האוצר קיבל הורביץ החלטה שערווייתת מאין כמוה, ורק בעיקבות לחץ ציבורי, ירדה לעת עתה מן הפרק. חברת יריב, עם יזמים מארצות-הברית, הסכי-מה לבנות בארץ כ-500 דירות להשכרה תוך סיכון אפסי והעברת האחזיות הכספית לכשלוף אל ה- ממשלה. השר, שטען שאין זהות אינטרסים בינו ובין המיפעלים שבניו מנהלים, לא הרגיש שהפך את מישרדו לחצר מישפחתית.

הורביץ נכנס לעסקים פרטיים ב-1966. הוא היה קונה מיפעלים כושלים, על סף סגירה, במחיר נמוך, נותן פיצויים לפועלים ומע-מיד את המיפעל על רגליו. כשהיה פעיל בתנועת-המושבים ניהל בהצלחה מאבק במימסד הדתי, ומיפעל הכשר של ישובי הדרום - חרבק - הורשה לשחוט את הפרות במקום ולא לשווקם לשחי-טה במקומות המכירה.
כנראה שהצלחתו כנציג המוש-רים בים היא שנסכה בו ביטחון שיעשה חיל גם בעסקים פרטיים, ומסתבר שלא טעה. כיום משתרע קונצרן מישפחת הורביץ על פני ארבע יבשות והיד עודנה נוטייה.

עד כמה שהדבר יישמע מוזר, הרי רק מיליונרים כהורביץ זולמן שובל, ומושביקים מתעשרים, חברו יחדיו כדי להקים את רפי"א, "רשימת פועלי ישראל". אי-אפשר להתעלם מעסקיו הפרטיים של הורביץ ובניו, מכיוון שחשיפת המקומות שאלהים מגיע התמנון הכלכלי של בני כפר ורבורג הם מורה-הדרך הטוב ביותר לאידאר-לוגיה ולשיקולים הטקטיים של יגאל הורביץ.

חתולים מייללים

ידידיו הטרוויזיה וזוכרים את תשובותיו המגומגמות של הורביץ לשאלות מראייניו. הוא אינו דובר עברית כהלכה, והאני-גלית שלו עילגת, למרות ששירת כחמש שנים בצבא הבריטי. הוא מתמחה בהפרחת סיסמות כמו "אין ליי", או "שימרו על הלידה", ויש לו תשובות פשטניות, המורכבות ממישפט אחד או שניים, לבעיות מורכבות ביותר.

ידידיו מספרים שהוא מאהבי-שירתו של נתן אלתרמן (אולי מפני שגם בן דודו מתהדר בנוצות אלה). אומרים שהוא אדם סימפ-טי, נוח לבריות ואיש מישפחה מובהק, אך הוא גם עקשן כפרד, מעין פלאח ערום. ההתנהגות ה-חברמנית של הורביץ והסימפטיה שרוחשים לו החוסים בצילו נובעת, אולי, מאישיות חד-ממדית ורדודה, של אדם שאינו מתאמץ בחשיבה ואינו ניחן בכושר ניתוח מעמיק. לכל בעיה יש תשובה - והתשו- (המשך בעמוד 79)

מן המידע הגלוי עולה שהקונ-צרן של מישפחת הורביץ מורכב כיום ממיפעלים אלה: המחלבות המאוחדות, הממוקמות מול בניין הבורסה ברמת-גן, על מיגרש שהיה מן היקרים ביותר בארץ; טנא נוגה, המתמחה בתעשיית חלב וגבינה; טנא ניר, מקריית מלאכי, המייצר גלידה; מיפעלי בקר הצ-19, בית-מטבחיים בחיפה; בית-חרושת לגביעי פלסטיק בקריית מלאכי, המיועד לייצור אריות לקונצרן הורביץ; חברה להובלות הורביץ-ביבר, שהשתלטה למעשה על קו באר-שבע-אילת.