



יות ולמישרדי הממשלה השונים ואפיי לו עד שאילתה בכנסת הגיעו, נענו בני הכפר תמיד שהעניין בטיפול. אך כיוון שהיישוב מרוחק משאר יישובי האיזור, לא ניתן להתקין אליו צנרת מיוחדת ל- מרחק כה רב. בינתיים הובטח להם שממ- תינים לסיום הקמת תחת-הכוח במקום, ר- משתוקם יחוברו בקו פנימי אל רשת ה- מים שלה.

אומר עלי אל-קאסי, חבר ועד הכפר: "רוצים לסלק אותנו מהמקום. והדרך ה- יחידה שמצאו לשבור אותנו, היא להרוג אותנו בצמא."

זליפה על

שדה ענק

ב כל אחד מן המיכתבים שבידי עלי, מעם הרשויות והמישרדים השונים, מציינים המשיבים כי הכפר עומד על סף פיגוע, ואי-לכך אין טעם שתותקן במקום מערכת להזרמת מים. בשנת 1976 נרשם הכפר כאגודה שיתופית במישרד-החקלאות, על-מנת לקבל הקצבת מים. ההקצבה אוש- רה, והוחלט שהכפר יקבל בין 4000-3000 ממ"ק לשנה. הם עושים מאיתנו צחוק. זה לא מספיק לשום דבר. זה כמו להזליף מים במזלף על שדה ענק", אומר עלי. בינתיים החליט מישרד-החקלאות, בחו- דשים האחרונים, להוריד את ההקצבה מ- 4000 ל-3000 ממ"ק לשנה. אולם גם כמות אפסית זו אינה מגיעה, כיוון שתחנת- הכוח שממנה אמורים המים לזרום עומדת רק בראשית בנייתה. המעיין, מקור המים היחידי של 250 הנפשות במקום, מוזהם במשך כל ימות השנה. בחורף גואים מי הגחל שופעי השפכין והודרים למעיין, ר- אילו בקיץ — בשל תנועת המים הדלילה במעיין — מצטברים בו חיידיקים בכמויות עצומות.

בצד מילחמת המים הנואשת, לא שפר גורלם של בני המקום גם בתחומים האחר- רים. הכפר, השוכן במרכז הארץ, לצד אחד הפרוייקטים הגדולים שהוקמו בר- מדינה, כביש החוף, אינו מחובר לרשת החשמל הארצית. עששיות נפט ונרות בכל בית, והבתים עצמם מעוררים דיכאון. אלה אינם אלא צרפייעץ מטים ליפול, קרועים כצידיהם ובתיקרתם ופרוצים לרוח, לגשם ולסופות-החול. "אנחנו חיים כאן כמו לפני המאה ה-20", אומר עלי. "לא רק מחסור במים וחשמל, אלא גם בתים של בני-אנוש לא מרשים לנו לבנות, לוחצים עלינו, ר- אומרים שאנחנו מביישים את המקום. אבל מי מבייש את המקום באמת? אנחנו,

הבית שנקבר

ועד הכפר, תחנת-הכוח החדשה נבנית במרחק מאות מטרים

עליידי טרקטור של חברת-החשמל הוא ביתו של עלי אל-קאסי, איש

האמצעים להיחסם בו ולשבור את רוחו כדי שיפנו את המקום.

מביתו, ולמרות זאת הוקמה טוללת-עפר ענקית על הבית בטענה שהדבר נעשה במיטגרת בניית תחנת-הכוח. עלי טוען שזהו אחד האמצעים להיחסם בו ולשבור את רוחו כדי שיפנו את המקום.

יושבי הכפר מן המקום, למרות שבידיהם מיסמכים ואישורים על כך שהאדמה שייכת להם. גם תחנת הכוח מ-ד. שרוניים אינה מהווה גורם, לדבריו, כיוון שהגדר שלה נמצאת במרחק מאות מטרים מביתו ה- קיצוניים של הכפר.

שישה

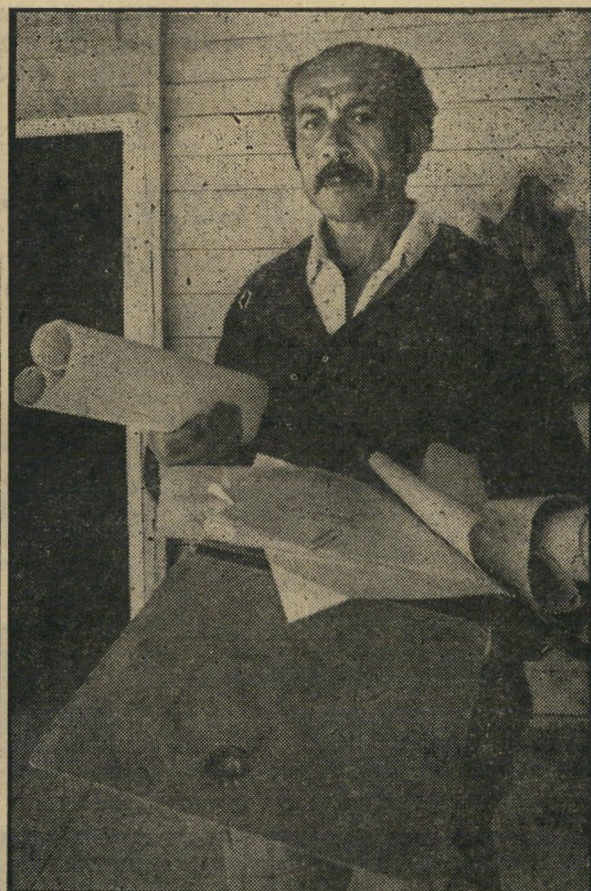
על פי הבאר

עלי אל-קאסי (41) הוא אב לשישה ילדים. הוא משמש נציג הכפר אצל הרשויות. ביום בוואו של הנשיא סאדאת לישראל יצא עם שישה ילדיו לחדרה, (המשך בעמוד 51)

הוא בן הכפר. התלמידים הם מבני הכפר- רים באיזור המשולש ומבני הכפר. כש- מפנה עלי למישרד-החינוך בבקשה לדאוג לתנאים מינימליים לילדי הגן ובית-הספר, נענה בתשובה הקבועה שהכפר עומד להיות מפונה בקרוב. שואל עלי: "איוו מין תשובה זו? הילדים המסכנים האלה טוב- לים בכיתות הצפופות. אם הם חושבים לפנות אותנו, שיביאו מיבנה זמני, או שישימו את הכיתה על פלטפורמה שתיגרר על-ידי משאית וכשנצטרך לעזוב, נגרור את בית-הספר איתנו. הילדים מתענים עכשיו, למה עושים להם את זה? למה להכניס בהם כבר מגיל הגן שינאה נגד המדינה?"

שנלחצים על-ידי השלטונות שעושים פש- עים כדי לסלק אותנו, או כל האחראים, מישרד החקלאות, נציבות המים, חברת- החשמל ועיריית חדרה?" בכפר הוקם בית-ספר עממי שבו מחנכים את הילדים לאהבת ישראל, לשיתוף-פעולה בין יהודים וערבים, לשאיפה לצדק. בכל כיתה תלויות תמונותיהם של הנשיא, ראש- הממשלה ושר-החוקין, אך בית-הספר הזה אינו אלא צריף דל ורעוע, פרוץ קירות וגג. ה-"כיתות" מאוכלסות עשרות ילדים, אך גודל מרביתן רק כשני מטר על מטר וחצי. את מחיצות העץ הדקות המפרידות בין הכיתות ניתן להפיל בדחיפה קלה. לומדים בו 128 ילדים בשישה תאים כאלה. מלמדים בו שיבעה צעירים, שאחד מהם

עלי טוען שהשלטונות רוצים לנשל את



ילד צמא מוצץ בקבוק חלב. מים זכים אין בכפר. ילדיו, כמו שאר התושבים, נידונו למות בצמא. הכפר שואב את מימיו מבאר מזוהמת בשפכים. ילדים רבים לוקים במחלות זיהומיות כתוצאה משתיית המים.

מציג עלי אל-קאסי, נציג ועד הכפר, המעידים שהאדמות הן פרטיות ושייכות לתושבי הכפר. למרות ששיבתם על האדמה חוקית, מבקשות הרשויות לנשלם מן המקום. אחד האמצעים הוא מניעת מים מהכפר וסתימת הבארות שחפרו התושבים ליד בתיהם.

מיסמכים כחוק היא אמו הכפופה, הכימעט-עיוורת, של עלי, שנלחמה עם עובדי חברת-החשמל וניסתה למנוע מהם לקבור את הבית בחול. היא השתרעה על פי הבאר העלוכה שנאחרי הבית כדי למנוע את סתימתה בחול.