

כנסת

הברי הכנסת לועגים לעצמם על שתי מחלות עיקריות שבהן הם לוקים. מחלת האש"ל, אותן הוצאותיהם תשלוחן המאונות את תקציבו האישי של חברי-הכנסת ומחלת הנסיעות לחו"ל.

לרדיפה אחרי הנסיעות לחו"ל של חברי הכנסת יצא כבר שם בוועדות השונות, המחליטות על "מי נוסע ומי נשאר" ואצל הגופים השונים, המפרנסים את הנוסעים, כמו המגבית היהודית המאוחדת, הבונדס,

הסוכנות היהודית ומשרד-החוץ. קשה לר מצוא חברי-הכנסת שאינם מחזרים אחר מחלקי הכרטיסים למיניהם, וקשה עוד יותר למצוא חברי-כנסת אשר יסרב כאשר יציעו לו לנסוע לחו"ל.

יד רוחצת יד

מרבית הנסיעות לחו"ל של חברי הכנסת באות על חשבון משלם-המיסים. חלק מהנסיעות הוא מטעם הכנסת עצמה, כאשר הכנסת שולחת מדי-פעם מישלחות פרלמנטריות לארצות העולם השונות, בין כטיול-גומלין על ביקור מישלחת מאותה ארץ, ובין ביקור מישלחת פרלמנטרית ישראלית, הגורר אחריו ביקור-גומלין של מישלחת פרלמנטרית מאותה ארץ, בישראל. השבוע עזבה מישלחת של הפרלמנט השווייצרי את ישראל, לאחר ששהתה בארץ

אלה שאינם מצליחים לשכנע את משרד- החוץ כי הם המסבירים הטובים לעמדת ישראל, מוצאים דרכים אחרות: המגבית היהודית המאוחדת, מילווי-הפיתוח (ה' בונדס), אירגונים ציבוריים שבהם הם חברי רים נוסף לחברותם בכנסת, ואם בכל אלה לא די — הרי קיימות גם המיסלחות עצמן, השולחות את חברי-הכנסת שלהן, כל אופני נסיעה אלה הם, בסופו של דבר, על חשבון משלם-המיסים.

ארבעת האלופים

מדוע מעוניינים חברי-הכנסת לנסוע לחו"ל? הסביר השבוע אחד מהם לכתב העולם הזה: "בנוסף לתענוג לנסוע לחוץ-לארץ, יש לנסיעה לחו"ל עוד יתרונות רבים. היתרון החשוב ביותר הוא הרווח הכספי. כשאני נמצא בחו"ל, אני מקבל אש"ל מהמוסד השולח, אך המשכורת שלי מהכנסת

הארץ, לפי התיכונן, שהייה בשטרסבורג. חברי-כנסת מקבלים דמי-מלכה בסך 25 דולר ליום, וכן תשלום עבור הוצאות המלון, שהוא כ-35 דולר ליום. דמי האש"ל של שני חברי-הכנסת בשתי הנסיעות, זו שהיתה זו שתהיה, יגיעו איפוא ל-1680 דולרים, 10,080.00 לירות. סך-הכל הוצאה למשלם-המיסים על שתי נסיעות אלה, כולל כרטיסי הטיסה והאש"ל, הוא 31,903.20 לירות.

אך לח"כ אנקוריון היתה עוד נסיעה במשך השנה האחרונה. הוא יצא בחודש יוני למועצת האירגון הבינפרלמנטרי ש-נערכה ברומניה, ושהה שם משימה ימים. מחיר הכרטיס לבוקרשט הוא 3,383.50 ל"י, ודמי האש"ל של הח"כ היו באותה נסיעה 1,800.00 ל"י. סך-הכל הוצאה באותה נסיעה לרומניה — 5,183.50 ל"י. סך-הכל הוצאותיו של ח"כ אנקוריון בנסיעות לחו"ל בשנה האחרונה: 21,135.10 ל"י.

ח"כ אנקוריון לא היה יחידי במישלחת לרומניה. נסע איתו גם ח"כ ד"ר יוחנן בדר (ליכוד/חרות), מבכירי הנוסעים ל-חו"ל. נוסף לאותה נסיעה לרומניה השתתף בדר, שהוא חבר קבוע במועצה הבינפרלמנטרית, במישלחת פרלמנטרית גדולה, שנסעה לפני פחות משנה ליפן ולמיוחדת-הרחוק, הוא עומד לצאת לעוד ועידה בינפרלמנטרית, שתיערך בעוד מיספר חודשים בלונדון.

בדר נסע בשנים האחרונות שלושה-ארבע פעמים בשנה לחו"ל במישלחות פרלמנטריות, והסך הנציג הרישמי של חרות כימעט בכל נסיעה לחו"ל מטעם הכנסת. סך-הכל הוצאות הכרטיסים של בדר, רק בשנה האחרונה, מגיע לסכום ענק: 12,245.40 ל"י, טיסה לבר-קלישט — 3,383.50 ל"י והטיסה ללונדון — 5,649.00 ל"י. סכום כללי: 21,277.90 ל"י. לכך יש להוסיף דמי אש"ל עצומים. משום שבדר שהה בחו"ל בשנה האחרונה למעלה מחודש ימים נטו.

אלמוגי המעופף

הח"כ הצעיר, אחוד אולמרט (המרכז העצמאי), נסע על חשבון משרד-החוץ לפני כמה חודשים לארצות-הברית, שנמשך כחודש. מבלי לקחת בחשבון את הטיסות היקרות של אולמרט בתוך ארצות-הברית, ואת דמי האש"ל, הטיסה



המבר 9,922.40 ל"י

יאט יוסי ינאי

ממשיכה להיכנס לבנק, וזה עוזר לי לאזן את התקציב המישפחתי שלי. הנסיעות לי חו"ל הן חלק מהמשכורת שלנו. אילו הייתי צריך לשלם מכסי אפילו נסיעה אחת מהנסיעות שנסעתי לחו"ל בשנה האחרונה, לא היה לי כסף לאוכל לילדים."

השערוייה בבולמוס-הנסיעות של חברי הכנסת לחו"ל, בתקופה שבה נקרא האורח לקיצוצים וקיצוצים, היא כפולה ומשולשת. בנוסף לאפילו ולרבות הלירות שפולה נסיעה עת חברי-הכנסת לחו"ל, הרי הוא ממשך לקבל את משכורתו בארץ, כאילו השתתף בעבודה הפרלמנטרית. חשבון גם מוכיח, כי יום-עבודה של חברי-כנסת במיליאת הכנסת שווה כ-200 לירות (אם מחלקים את משכורתו למיספר ימי ישיבות הכנסת). זאת, מבלי לקחת בחשבון את הכלל כי ח"כ נבחר כדי להיות חבר-כנסת ולא כדי לשוטט בעולם.

לפני שנים מיספר היה ח"כ רויך הכהן, מי שמכהן היום כאחד ממנהלי החברה הימית להובלת פרי, הנוסע הרישמי של הכנסת. לכל ועידה, כינוס, קונגרס או ישיבה בחו"ל היה הכהן מצליח לנסוע מטעם הכנסת. את מקומו של דויד הכהן הבורד ירשו לאחרונה כמה עשרות חברי כנסת, שבראשם עומדים, ארבעת הנוסעים, כפי שהם מכונים בפי חבריהם בכנסת: ח"כ יוחנן בדר וגרעין פת (ליכוד), ח"כ משה כרמל והשר חיים צדוק (מערך).

מדי-פעם-בפעם מאיימים חברי-כנסת אחי רים כמשה ורממן ואסתר הרליץ (מערך) על תואר האליפות של ארבעה אלה. אולם כשבדקים את רשימת חברי-הכנסת הנוסעים, מבהינים כי אפילו חברי-הכנסת האפורים, אשר אין נתקלים בשמם במדור היוצאים והנכנסים בעיתונות, מצליחים לנסוע לחו"ל, בשקט, מבלי לעורר תשומת-לב.

חיים משוגעים על-החשבון

הושביראש ועדת-הכנסת ח"כ ארי אנקוריון (מערך), נסע לפני כמה חודשים יחד עם יושב-ראש ועדת-החניון של הכנסת ח"כ אברהם (אברשה) שכ"ט רממן, לישיבת המועצה והוועדה המדינית של מועצת אירופה, שנערכה באירלנד היפה. אילו היו אנקוריון ושכטרמן משלמים את סכום הנסיעה מכיסם, היה כל אחד מהם משלם 5,649.00 ל"י עבור הכרטיס בלבד. בעוד כמה חודשים עומד הצמד לנסוע לעוד ישיבה של אותה מועצה וועדה מדינית, שתיערך הפעם בשטרסבורג. מגיע הטיסה לכל אחד מהם לשטרסבורג, מגיע ל-5,262.60 ל"י. שהייה באירלנד ארכה כשבוע. כך

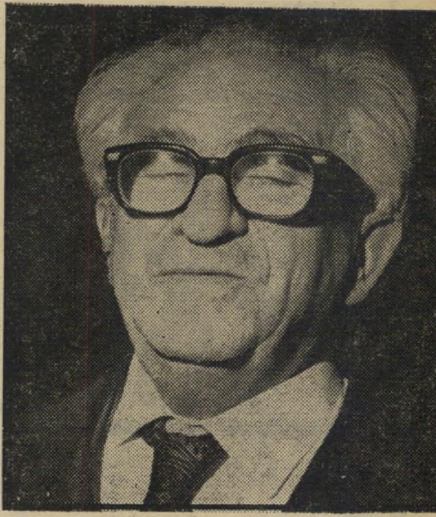
כשבועיים ימים. בנואם-הספרידה למישלחת ציין יושב-ראש הכנסת, ישראל ישעיהו, כי כנסת ישראל לא תשכח לשלוח מישלחת גומלין של חבריה לשווייץ. בעוד כחודשיים תצא מישלחת נכבדה של חברי-כנסת מישראל לגרמניה. עדיין לא הוחלט על הרכבה המדויק של המישלחת וכן על מספר חברי הכנסת שישעו, אך השוק, הלחצים והתחייבות כבר החלו. השמועה האחרונה אומרת כי בתחילת חודש יולי ייצאו מהארץ 17 חברי-כנסת לביקור פרלמנטרי בגרמניה. יד רוחצת יד — רגל עוזרת לרגל. בין חברי הפרלמנטרים יש שיתוף פעולה: "בקר אצלי ואבקר אצלך".

אולם לאותם חברי-כנסת אשר לא יצליחו להשתלב במישלחת שתצא לגרמניה, תהיה השנה הזדמנות נוספת. בקיץ תצא מישלחת פרלמנטרית רבת-משתתפים ללונדון, גם כאן עדיין לא ידוע מה יהיה היקף המישי לחת, אולם ברור כבר כי הוא ייקבע אחרי שיסכמו בסיעות ובלישכת יושב-ראש ה-כנסת את כל הלחצים והתחייבות של חברי הכנסת הנכבדים.

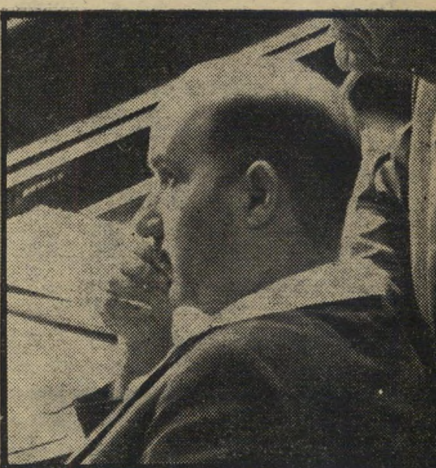
סחיטה קולקטיבית

נוסף למישלחות הפרלמנטריות הנוסעות לבקר פרלמנט בארץ אחרת לביקור-נימוסין, יש עוד שני צינורות, בעלי קוטר ענק, המאפשרים לחברי-הכנסת לנסוע. האחד הוא "מועצת אירופה", מין גוף כאילו פרלמנטרי חסר כל ערך וחשיבות, לה יש כל מיני ועדות-מישנה. נוסף לנסיעה למדינה עצמה, הנערכת בדרך-כלל בשטרס-בורג, נוסעים חברי-כנסת במישלחות לוועידות של אותה מועצה, ובעיקר לוועדה המדינית שלה. הצינור השני הוא האיגוד הבינפרלמנטרי העולמי, בו חברה ישראל, והכנסת מקפידה לא להיעדר אף מכינס אחד של איגוד זה.

אך גם אותם חברי-כנסת שאינם מקורכים ללישכת היושבי-ראש או לראשי הסיעות שלהם, מצליחים למצוא להם דרכים אחרות לנסוע. משרד-החוץ החליט באחרונה ל-שלוח אישים רבים להסברת עמדת ישראל ברחבי העולם. חברי-הכנסת נפלו על החלטה זו כמוצאי שלל רב, ומשרד-החוץ מוצף בפניות של מחוקקי ישראל, הטוענים כי תפקידם העיקרי הוא להסביר את עמדת ישראל בכל סינה חשוכה בעולם. המקהלה החוזרת בכנסת על "מחדלי ההסברה" אינה, למעשה, אלא סחיטה קולקטיבית להשגת כרטיסי-טיסה באיצטלה של "הסברה". משרד-החוץ משתמש בכרטיסי-הנסיעה כמו בשוחד. מיפלגה שראשיה טיילו בעולם על חשבונם, לא תחמיר בהתקפותיה על שרי-החוץ השולח.



בדר 21,277.90 ל"י



בארי 4,940.60 ל"י



הרליץ 27,280.94 ל"י