

במדינה

(המשך מעמוד 25)

מדוע נזעמו לפתע אנשי המפד"ל באש-קלון נגד רב העיר?
הסיבה לכך קשורה במנהל בית-הספר הדתי במקום, חיים ברץ, שהואשם בעשיית מעשה מגונה באחת מתלמידות בית-הספר. אבל ברץ הוא מפעילי המפד"ל, ואילו חול-נר אינו כזה. כאשר התארגנו הורי תלמידי בית-הספר הדתי כדי להגן על מנהל, היה זה רב העיר ששלח מכתב בים למשרד החינוך, למשרד הדתות ולראש-העיר, תבע ל-סלק את ברץ מעבודתו עד שלא תוכח חפותו.



הרב זולנר

לדעת אנשי המפד"ל עשה זאת חולנר משום ש"יר המועצה הדתית סרב להיכנע לדרישותיו למנות את בני משפחתו למשרות רבניות בעיר ללא מכרזים. אולם תושבי העיר, שאינם נמנים על אנשי המפד"ל, התייחסו בהסתייגות להאשמות אלה. הרב זולנר עצמו לא התרגש נוכח מסע ההדחה שמנהלת נגדו המפד"ל. "אין אני שש לריב ומדון", אמר, "הבריות הם שישפטו ואני אקבל את הדין."

דרכי-אדם

עדות החמור

עדיפה

באחד הלילות לפני שבועיים יצא אלברט כהן, תושב המושב מצליח שלידי לוד, אל העיר לוד כשעגלתו עמוסה ירקות לעייפה. למחרת עמד להיערך בלוד יום השוק, ואלברט רצה להקדים ולתפוס מקום טוב לדוכן הירקות שלו. אותו לילה, כמה שעות אחרי יציאתו ל-כיוון השוק של לוד, הופיעה המשטרה בביתו של אלברט כהן. אחרי שלא מצאו אותו בבית הזמינו אותו לבוא ולהתייצב במשטרה. למחרת עשה אלברט כפי המצווה עליו. עוד בטרם ידע מה רוצה ממנו ה-משטרה הוכנס לחדר החקירות, נלקחה ממנו טביעת אצבעות והוא הואשם בגניבת כבל-נחושת. מסתבר כי המשטרה מצאה בעגלתו ה-שניה, אשר נותרה במושב כאשר יצא לשוק, כבלי נחושת גנובים. בשדה מצאו החוקרים את עקבות חמורו של אלברט. "אונם כשהייתי קמץ!". אלברט כהן נשבע באלוהים, ברבי שמעון בר-יוחאי וברבי מאיר בעל הנס, שאין לו כל קשר לנחושת שנמצאה בעגלתו. לטענתו יכול



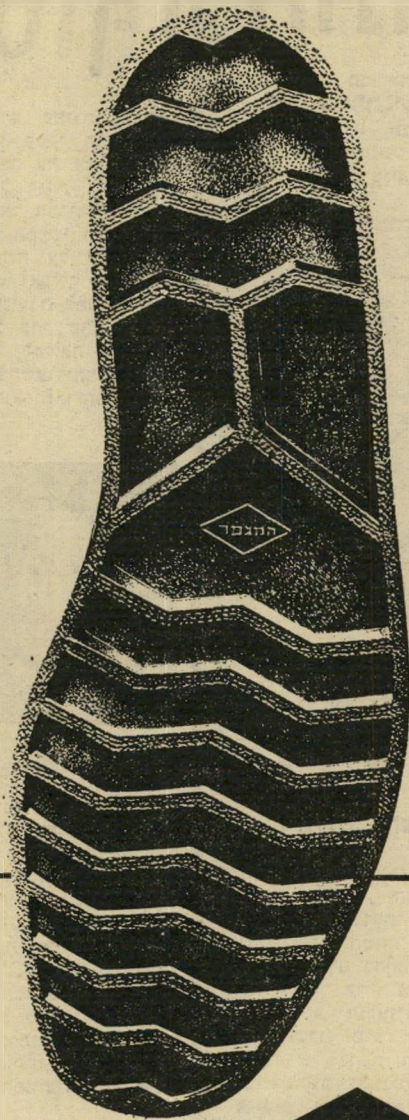
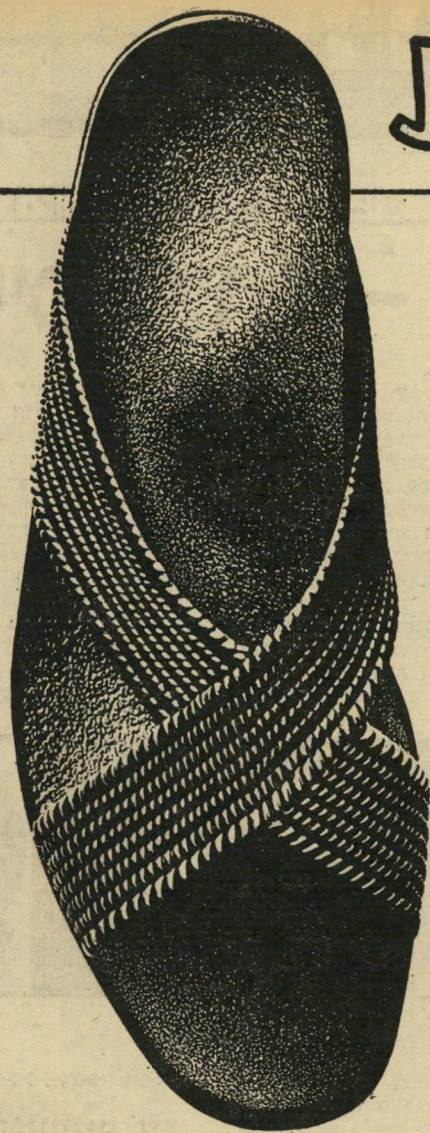
חשוד אלברט כהן

למה מאמינים לחמור?

היה כל אחד לקחת בהעדרו את עגלתו השניה, שנותרה במושב, ולהעביר בה כבלי נחושת גנובים. אבל בידי החוקרים היתה עדות משכנעת: עקבות חמורו של אלברט. "איך זה?" תמה אלברט, "אתם מאמינים לחמור ולי לא?" השופט ציווה לעצור את אלברט לשבעה ימים. "אינני אשם", ניסה אלברט לטעון, "אין לי כל תיק במשטרה." "ומה עם ענין האונס?" "זה קרה לפני שמונה שנים ובאמת לא נחשב. אז הייתי קטן. חוץ מזה יצאתי ללא משפט, כי גם אז לא אני עשיתי את זה."

סניג'ה

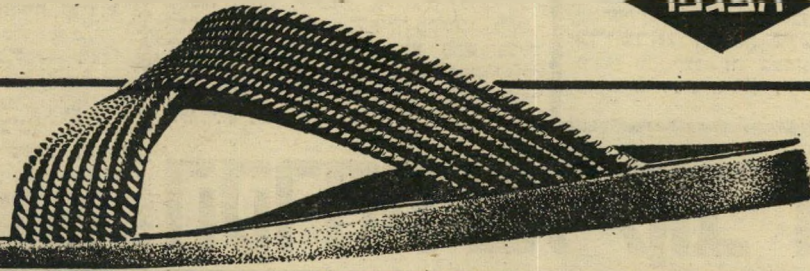
סניג'ה



הסנדל לקיץ, לבית ולשפת הים...
קל... נעים... נוח... עיצוב נאה...
לכל הגברים בכל הגילים מותאם לכף
הרגל (אורתופדי)... יציבות לרגל...

הסניג'ה

הסניג'ה



בינג'ליניאל

