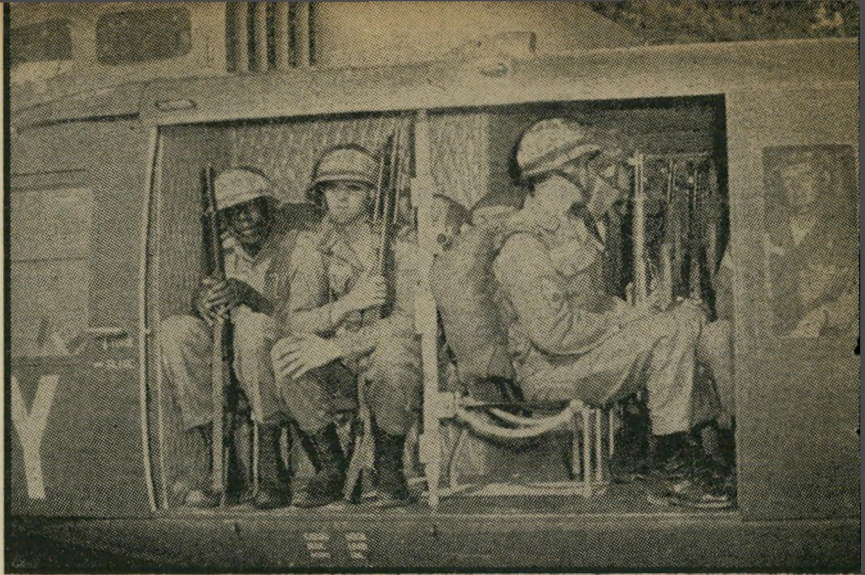


הגבול הבטחוני



המציץ
מיתקן קליטה אלקטרוני, המוצב בחדר הבקרה, מכשירי הגילוי שבשטח משדרים אליו את אותותיהם. למשיכת תשומת-לב הבקור מש"מיע המכשיר ציוץ עם הפעלת אחת הנורות, מכאן שמו ביפר (מציץ).

"כיוון נאם-הואי", אישר הטייס והתרגול התרומם. הוא הצטרף אל ארבעת חבריו ונעלם בטיסה נמוכה מעל צמרות העצים. למטה השתרע הגיגול התיאטרנאמי, אפל ועייף, הרחק מימין פס כסף מנצנץ, הנהר,

היה מריץ אותם אל המסוק הקפצני מטיפוס בל. תוך דקות ימריאו לעבר הבלתי-ידוע. החיילים נבלעו בריצה שטופה בפתח המסוקים כדי להימנע מפגיעת כנפי-הרוטור. כל אחד יודע שהרוטור גבוה מראש האדם — ובכל זאת, גם הוותיקים אינם יכולים להימנע מלעשות אותה תנועת-כפיפה אינ-סטינקטיבית, כשהם מתקרבים לכנפיים המסתובבות. "נשר אחד כאן נשר ארבע, אנו נעים לכיוון נאם-הואי, טירטר מכשיר-הקשר.

3: נזון
יחידת פרשי-אוויר ניצאת במסוק מיוחד, חסר דלתות, אל מקום הפריצה. מיבנה המסוק מאפשר יציאה מהירה בנחיתה. הכוחות המוטסים מתודרכים באוויר על מיקום האוייב, עוצמתו וכיוון התנועה שלו בשטח. האוייב הנע בשטח מתגלה על מסכי הראדאר הנמצאים בחדר הבקרה המכון את פרשי-האוויר.



הנסתר מעיני הרדאר. אם אומנם ימשיכו להתקדם באותו הכיוון ייכנסו מייד לתחום תחנת-הראדאר שבמעלה העמק. הטלפון שעל שולחנו הצטלצל. "מייק, יש לך אורחים", הודיע לו קצין-הראדאר. "בכמה אתה מעריך אותם, סטיב?" שאל הקצין-התורן. "עשרה בערך", ענה קצין הרדאר. "הם נעים במפוזר לכיוון נאם-הואי. מתקדמים די מהר". הקצין-התורן לחץ על כפתור האופקה. "חדירה באוויר חמש, כיתה נעה לכיוון נאם-הואי", דיווח.

★ ★ ★

קו בג'ונגל

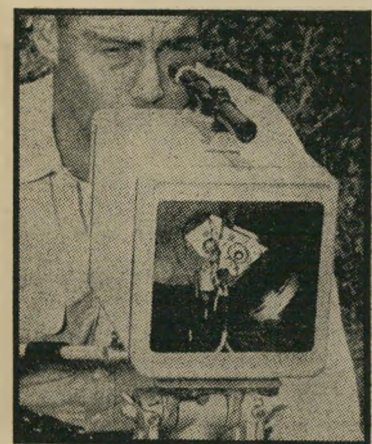
ילצול-האופקה קרע את דממת הלילה בבסיס המסוקים. מתוך הצריפים החלו להישפך חיילים בחגור-מלא. רב-הסמל הסלוגתי מיהר למועדון. "גינגל-בל, כולם החוצה, גינגל-בל!!! שאג לעבר אחרוני המאחרים.

"גינגל-בל" היתה בדיחתם הפרטית של שומרי הקו המוטסים. פירוש המילים באנגלית הוא "צילצול בפעמונים". זוהי השורה הראשונה משיר חגיגול ידוע. לגביהם היתה למושג משמעות-כפולה: כי הצילצול השנוא

פרשי-האוויר נוחתים ומתפרשים ב"שטח. המזיתה וההתפרשות נעשות במהירות. היחידה מוכנה ללחימה מיד בהגיעה. היחידות הנוחתות סוגרות את איזור-הפריצה ומקיפות את החוזרים מכל הצדדים.

4: הנחיתה

זאילו כנה עשרות קילומטרים משמאל — פס בהיר, חוצה כסרגל את היער: גדר לאורך קילומטרים. קו מקינמארה. המסוקים התקרבו למסרתם: נאם-הואי, כפר קטן בלב-הגינגל, שהפך מישלט חוסם



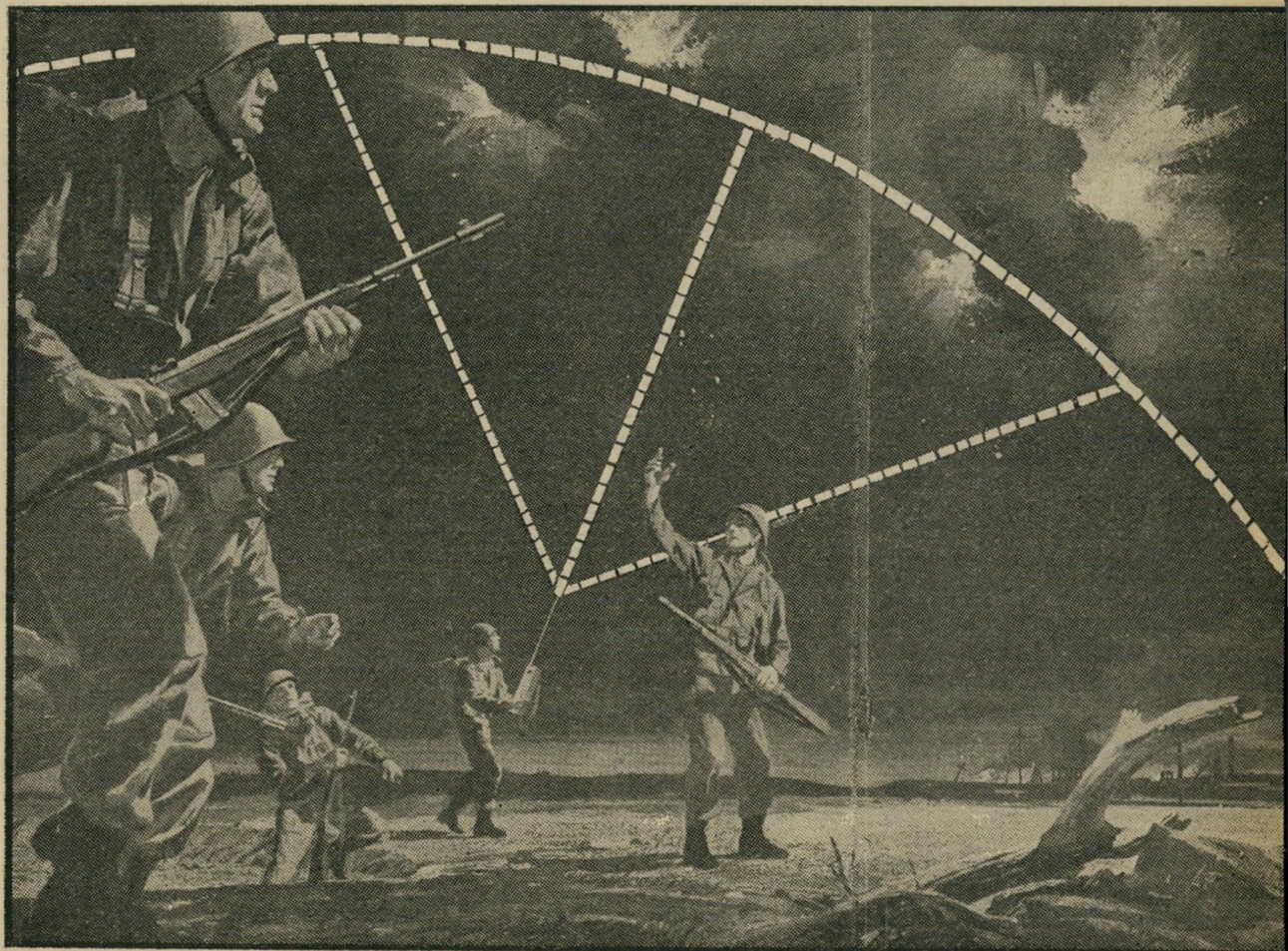
אינפרא-אדום
מיתקן אופטי המאפשר ראייה בחשיכה. הקרן האינפרא-אדומה המאירה את השטח אינה נראית בעין רגילה, אך המביט במשקפת רואה את העצמים בבהירות.

בקצהו של נתיב ההסתננות מן הצפון, הידוע בכינויו — דרך הויצ'מין.

★ ★ ★

המארב

רגע בו נגע ההליקופטר בקרקע, זינקו ממנו החיילים והתפרשו בקשת רחבה. חבריהם, שיצאו מן ההליקופטרים האחרים, הצטרפו אליהם ויצרו הגורה שהלכה והתהדקה על האורחים הבלתי-קרואים. (המשך בעמוד 24)



לדוח על הפורצים לחדר המלחמה, ומחדר המלחמה שבעורף מכוונים את פרשי-האוויר, למקום הפריצה המדוייק של האוייב. הנוחתים מהפשים מגע עם האוייב. מערכת העיבוד האלקטרונית ממשיכה

5: הקשר