

שביתות

שמשון הכבוד

דה כל העובדים, כולל אלה שקיבלו את מכתבי הפיטורים, הצהירו הפועלים. ועד העובדים פנה למנהל המפעל, מקס טל, בדרישה כי כל העובדים, ללא יוצא מן הכלל, יורשו להכנס לשטח המפעל וכי יפתחו מיד במשאומתן. שום משאומתן! מרגע זה אינני מכיר יותר בועד, השיב טל.

בשלב זה פתחה הנהלת המפעל, בכוחות משותפים עם ההסתדרות, בנסיונות לש" בירת השביתה, הם השתמשו בשיטות אשר נוסו כבר בהצלחה חודש לפני כן, בשביתה צחתות האוויר של אל-על. על כל צוודי המחלקה לבנין צמיגים לחתום על התחייבות אישית שיעבדו בתפוקה מלאה, דרש מז' כיר פועלי פתח-תקוה, מר חיים ביילי, אליו פנה הוועד בבקשת התערבות. שום משאומתן! כניעה ללא תנאי, ושיבה לעבודה בלי הארבעה שפוטרו, הצהירה הנהלת בית-החרושת.

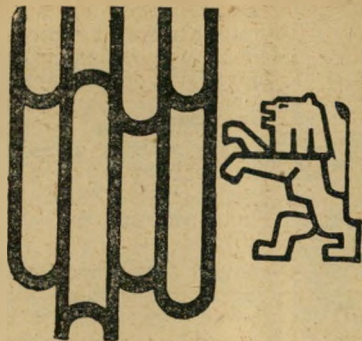
למחרת בבוקר התחילה השביתה של אר- בע מאות פועלי שמשון.

„השמרו מפרובוקציות!“ כי-18 ב' אפריל הצטרפה המשטרה למיבצע. ועד ה' עובדים החליט לחסום את מחסני התוצרת הגמורה כל עוד נמשכת השביתה, לא להר- שות להוציאה משטח המיפעל. הנהלה פנ- תה למשטרה בבקשת צורה נגד הפועלים

משטרת ישראל זכתה בתפקיד חדש ומר- תק — ליווי של מכוניות-משא, העמוסות במוצרי בית-חרושת שמשון הפתח-תקוה. המטען אינו כולל מטילי-זהב, או דברי-ערך אחרים, להם צפויה סכנת שוד מזויין. ש- שון הוא אחד מבתי החרושת הגדולים במ- דינה לייצור צמיגים. המשטרה שומרת על המטען לא מגנבים, אלא מפני פועלי בית- החרושת.

„עבוד לאט!“ בליל 15 באפריל פ- רצה שביתה-האטה בבית-החרושת. סיבותיה של שביתה זו — הראשונה בתולדות בית- החרושת, הקיים מזה 11 שנה — נעוצות בהתרחשויות שהחלו לפני שנתיים.

באותה עת יצא ועד פועלי שמשון בדרי- שות להבטיח לעובדי שמשון תנאים סוצ- יאליים זהים עם תנאי בית-חרושת רומה בחדרה, אליאנס. תשובת ההנהלה: אין אפ- שרות להענות לדרישות. בית-החרושת ש- רוי בקשיים כספיים, והגדלה של הוצאת המפעל תגרום לפשיטת-רגל ודאית, ולסג- רת בית-החרושת. הנימוקים נשמעו משכנעים למדי. אולם



יריד הספרים הבינלאומי ירושלים

ספרים מכל העולם

בבניי האומה ובשלוחותיו: בקרית האוניברסיטה (תערוכת "ירושלים") וב"יד-ושם" (ספרות השואה והגבורה).

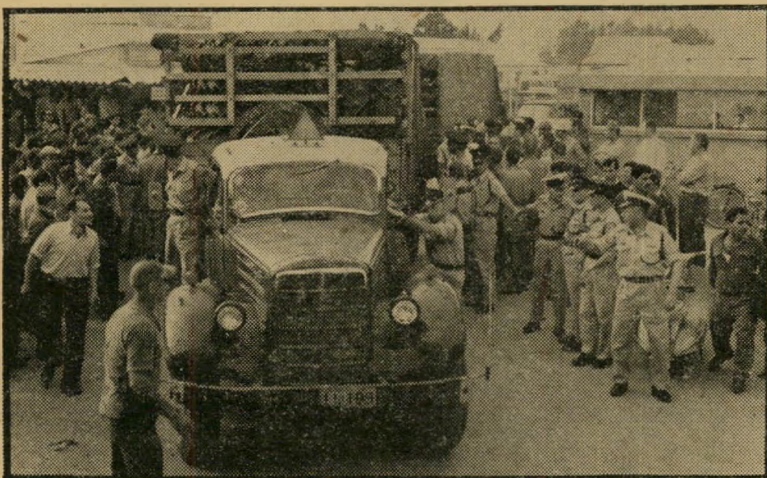
כ"ז ניסן — ה' אייר תשכ"ג, 22 — 29 באפריל 1963.

ספרים בכל התחומים, ספרים בכל השפות.

1,000 בתי-הוצאה מ-24 מדינות מציגים 20,000 ספרים, וכתבי-עת מקצועיים.

תחבורה נוחה מכל תחנות "אגד" ישירות ליריד.

פרטים לגבי הסעות מאורגנות לקבוצות: אגד דן תיור; מרכז ההסברה; ועדות התרבות של מועצות הפועלים.



המשטרה מוציאה סחורה מבית-החרושת „שמשון“ אר- בע לנגד צמיגים

המקיסים את בית-החרושת והחוסמים את כניסת המשאיות, שנועדו להובלת הצמיגים. בשעה אחת וחצי בצהריים נעצרו שלוש מכוניות משטרה בפני המון הפועלים, ש- עמדו כחומה לפני שערי שמשון. היו אלה שתי נידות, ומשאית עמוסה שוטרים מור- יינים באלות. הפועלים השובתים היו מלאי זעם. בכל רגע עלולה היתה לפרוץ התנג- שות, ובקבוצתיה קרב זמיים. נציגי הוועד, שלום ענייה, התרוצץ בין הפועלים. שימו לב! לא להתנגד למשטרה! אנו נכנעים ל- כוח הזרוע! הישמרו מפרובוקציות! קרא בקול ניתר.

לכן, כאשר קפצו השוטרים מן הניידת הראשונה, לא נע איש מבין השובתים. ללא התנגדות כלשהי ניתן לשוטרים לעבור עד לשערי המיפעל, אותם חסמו כמה מן ה- פועלים, כשהם יושבים על הקרקע. השוט- רים תפשו את הראשון מביניהם, הובילוהו לניידת. אברהם עובדיה הניח שיעצרו אותו ללא התנגדות כלשהי. בצורה זו הורמו מן הקרקע ונעצרו שלושה שובתים אחרים. לאחר מכן נפתחו השערים ומשאית עמוסת צמיגים יצאה את שטח המפעל, בלחיית מש- מר משטרה כבו.

אותו סיפור חזר על עצמו באותו יום פעמים מספר. הפועלים נקטו אך ורק ב- שיטה של התנגדות סבילה. מספר הנועצרים, אשר שוחררו בערבות, הגיע ל-11. אולם ידי המשטרה מלאות עבודה. שום משאית אינה יכולה לעזוב את שטח המפעל ללא ליווי משטרה. ואילו כמות הצמיגים המאוחסנים במחסני המפעל המושבת, מגיעה כבר ל-30 עד 35 אלף. הפועלים עצרו ה- שובע גם את מכונית המנהל, מקס טל, ואף הוא, כמו המשאיות, נזקק לליווי משטרה לשם כניסה למפעל.

תעלומות

המפתחות המזוייפים

הממונה על השמירה באיזור תחנת-הרכ- בת ברום תלאביב פתח אחד משעוני-

ה מ נ ו י

קיבלת חשבונך לחידוש המינוי, נא פרע אותו בהקדם. עקב הביקוש לעיתון, לא נוכל לאפשר כל משלוח ללא תשלום.

כמונ שמעתי על מגהץ אוטומאטי!

Rowenta

אומר חוט החשמל: ל'גהץ-זה כה קל: כיוון החום-אוטומאטי, המראה כה סינפאטי, זאת לא עבודה בכלל.